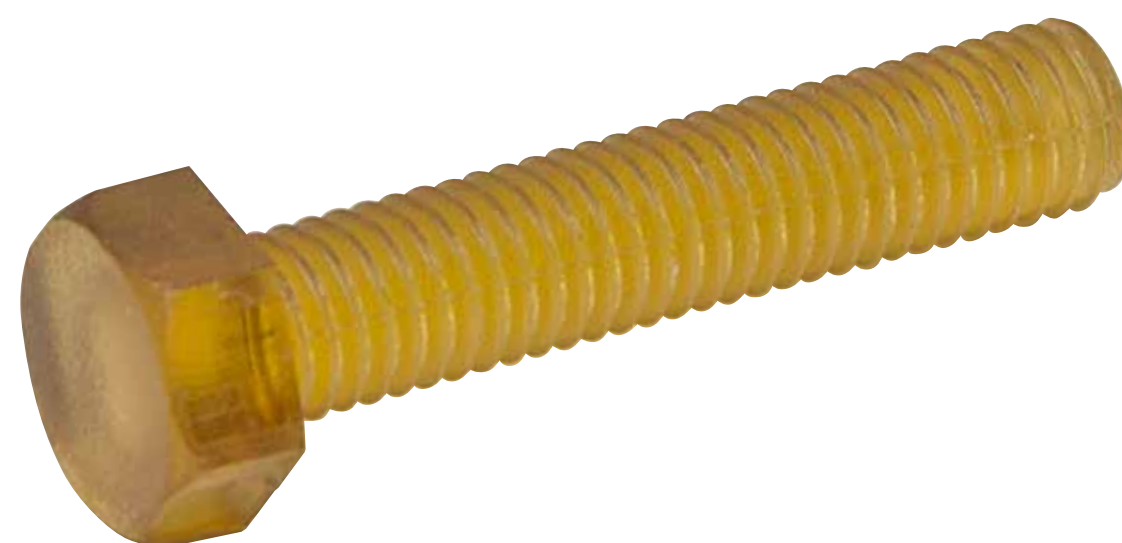


外六角 螺絲



型號 SBTPEIM()-L

PEI 聚醚酰亞胺(Polyetherimide) / 高階工程塑膠



聚醚酰亞胺 (Polyetherimide) · 它還是聚乙烯亞胺和人員效率指標的縮寫。聚醚酰亞胺 · Polyetherimide簡稱PEI · 是琥珀色透明固體 · PEI具有很強的高溫穩定性 · 即使是非增強型的PEI · 仍具有很好的韌性和強度。因此利用PEI優越的熱穩定性可用來製作高溫耐熱器件。具有優良的機械性能、電絕緣性能、耐輻照性能、耐高低溫及耐磨性能 · 並可透過微波。

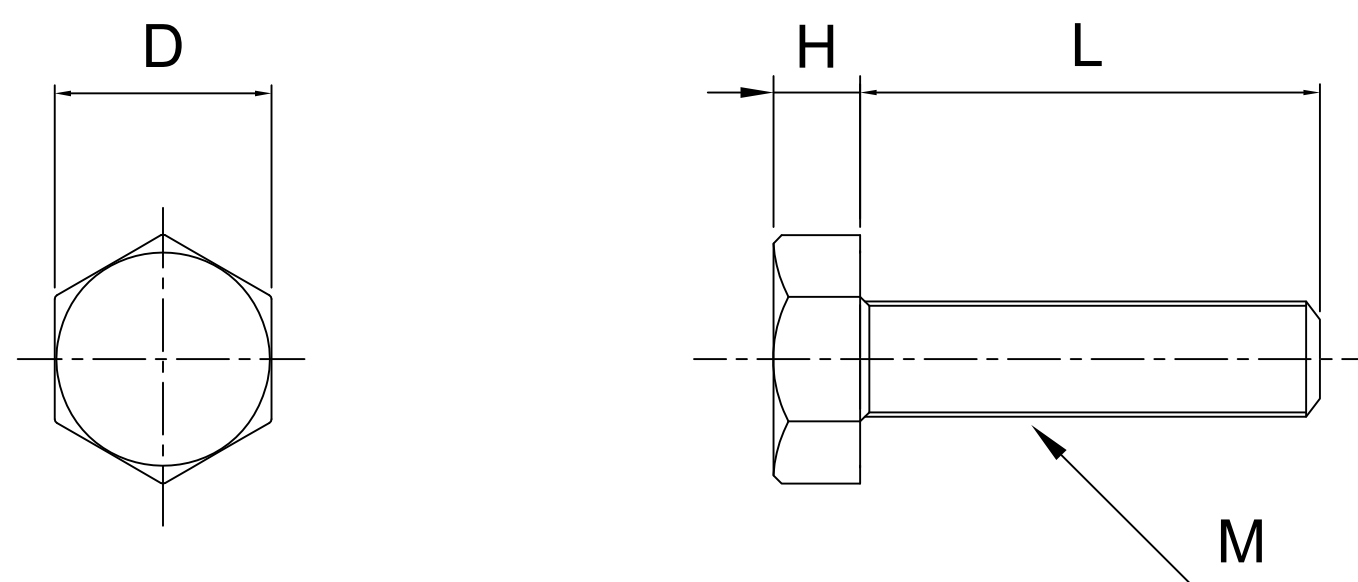
特性

1. 耐腐蝕、抗化性佳。
2. 低收縮率、良好的機械特性。
3. 耐高低溫性：可使用溫度-160~180°C。
4. 熱穩定性高可製作高溫耐熱器件 · 耐輻照性能 · 可微波。
5. 耐磨耗。

適用產業



規格



型號: SBTPEIM()-L

| M | 4 | 5 | 6 | 8 | 10 | 12 |
|--------------|-------|-------|------|--------|------|------|
| DxH | 7x2.8 | 8x3.5 | 10x4 | 13x5.5 | 17x7 | 19x8 |
| Pitch | 0.7 | 0.8 | 1 | 1.25 | 1.5 | 1.75 |
| L(mm) | 4 | - | - | - | - | - |
| | 5 | ● | - | - | - | - |
| | 6 | ● | ● | - | - | - |
| | 8 | ● | ● | - | - | - |
| | 10 | ● | ● | ● | ● | - |
| | 12 | ● | ● | ● | ● | - |
| | 15 | ● | ● | ● | ● | ● |
| | 16 | ● | ● | ● | ● | - |
| | 20 | ● | ● | ● | ● | ● |
| | 25 | ● | ● | ● | ● | ● |
| | 30 | ● | ● | ● | ● | ● |
| | 35 | ● | ● | ● | ● | ● |
| 40 | ● | ● | ● | ● | ● | |
| 45 | - | - | ● | ● | ● | |
| 50 | - | - | ● | ● | ● | |

聯絡資訊

505008彰化縣鹿港鎮東崎里東崎七巷60-3號
E-mail: sales@plasautotw.com

TEL: +886-4-778-4688
FAX: +886-4-778-4268

