

螺桿



型號 TRPOMM() -(L)

POM 聚甲醛(Polyacetal) / 工程塑膠



POM塑料為具備高機械強度與剛性的半結晶熱塑材料。縮醛聚合物具有良好的滑動特性、絕佳的耐磨損性，以及低吸水率。由於良好的尺寸穩定性、良好的疲乏強度以及絕佳的加工特性，使得POM聚合物成為一種極高多樣化的工程性材料，適用於複雜的零件。

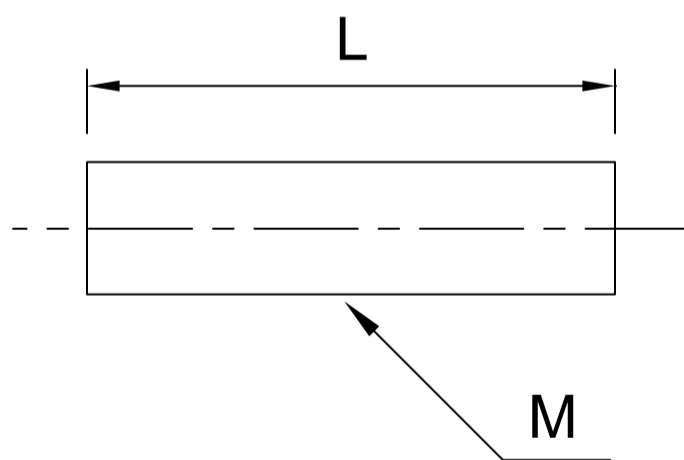
特性

1. 高強度、剛性與堅固性。
2. 良好的耐衝擊性。
3. 低吸水率，耐水解性佳。
4. 優異的耐磨損性及滑動特性。
5. 尺寸穩定性佳，良好的機械加工特性。

適用產業



規格



型號: TRPOMM() -(L)

M	5	6	8	10	12	3/8-16UNC
Pitch	0.8	1	1.25	1.5	1.75	1.5875
L(mm)	1000	●	●	●	●	●
	1500	-	●	●	●	●

如有特殊尺寸需求，請與本公司聯繫。

單位: mm

聯絡資訊

505008彰化縣鹿港鎮東崎里東崎七巷60-3號
E-mail: sales@plasautotw.com

TEL: +886-4-778-4688
FAX: +886-4-778-4268

