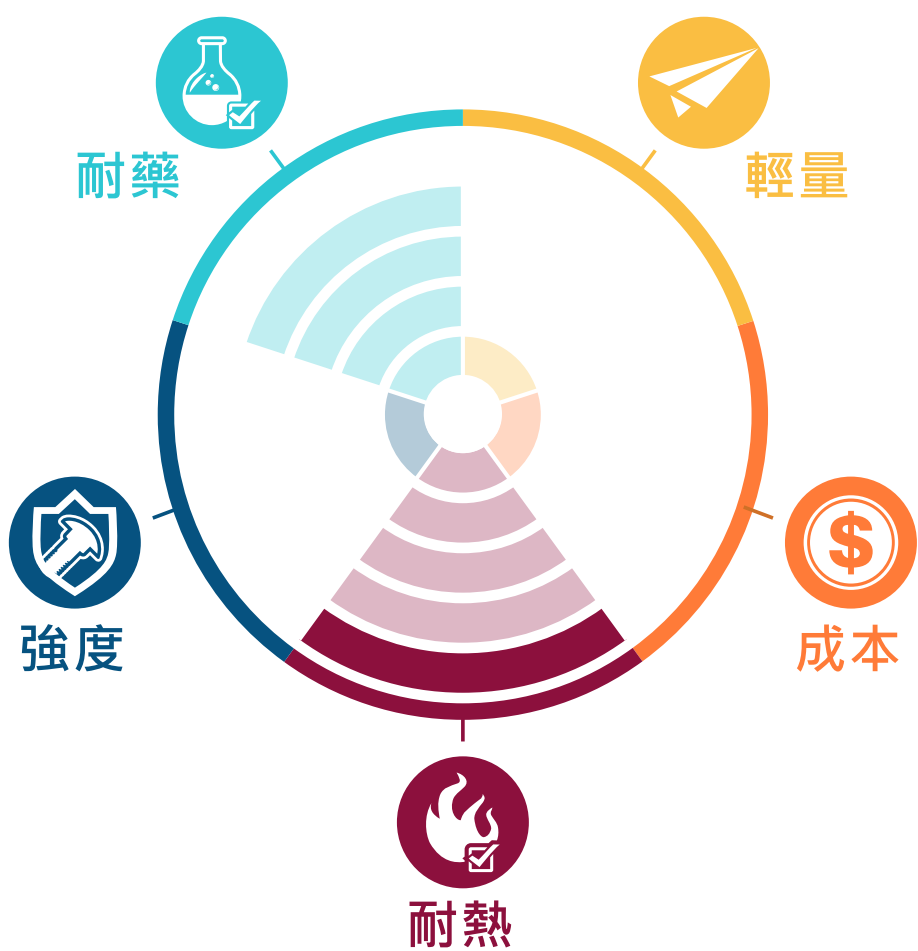




型號 WPTFM()

PTFE 聚四氟乙烯(Polytetrafluoroethylene) / 工程塑膠



聚四氟乙烯 (英語 : Polytetrafluoroethylene · 縮寫為 PTFE) · 俗稱「塑膠王」 · 商標名Teflon這種材料的產品一般統稱作「不黏塗層」；是一種使用了氟取代聚乙烯中所有氫原子的人工合成高分子材料。這種材料具有抗酸抗鹼、抗各種有機溶劑的特點，幾乎不溶於所有的溶劑。同時，聚四氟乙烯具有耐高溫的特點，它的摩擦係數極低，所以可作潤滑作用之餘，亦成為了不沾鍋和水管內層的理想塗料。

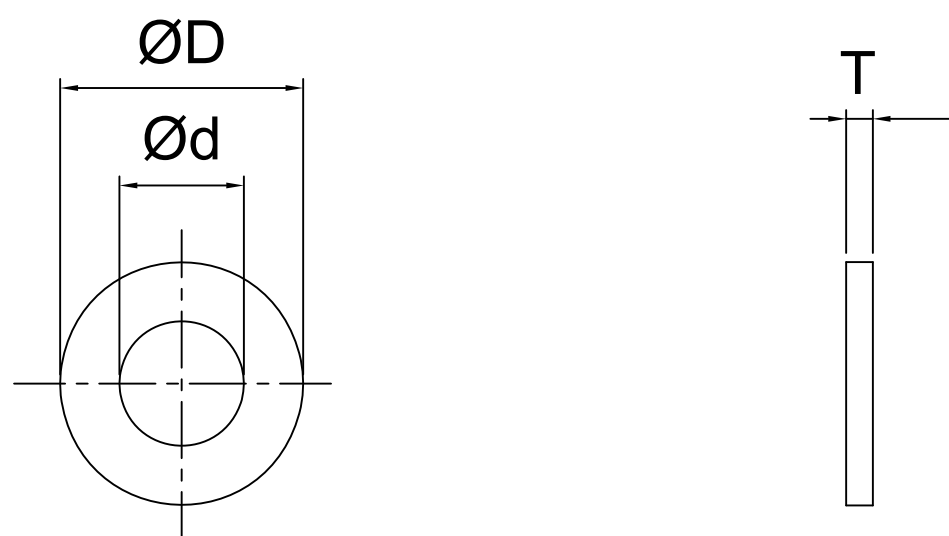
特性

1. 耐腐蝕性。
2. 絕緣性：不受環境及頻率的影響，電阻率可達 $10^{18} \Omega/\text{cm}$ ，介質損耗小，擊穿電壓高。
3. 耐高低溫性：可使用溫度 $-190 \sim 260^{\circ}\text{C}$ 。
4. 自潤滑性：具有塑料中最小的摩擦係數，是理想的無油潤滑材料。
5. 表面不黏性：已知的固體材料都不能黏附在表面上，是一種表面能最小的固體材料。

適用產業



規格



型號: WPTFM()

M	3	4	5	6	8	10	12
Dxd	7x3.2	9x4.3	10x5.3	12.5x6.4	17x8.4	21x10.5	24x13
T	0.5	0.8	1	1.6	1.6	2	2.5

聯絡資訊

505008彰化縣鹿港鎮東崎里東崎七巷60-3號
E-mail: sales@plasautotw.com

TEL: +886-4-778-4688
FAX: +886-4-778-4268

